



Mais Agophore, c'est aussi un réseau de part

H2C Carrières, Développeur de talents ... pour intervenir sur le grand Ouest !

Cabinet spécialisé en gestion de carrières, H2C Carrières accompagne à chaque étape du parcours professionnel : recrutement, formation, développement, ...

Sa fondatrice, Hélène Chazal, est coach certifié de l'école Agophore depuis 2017. Elle intervient avec son équipe sur des approches individuelles et collectives, et développe des activités innovantes tel que le coaching par le cheval ([voir la vidéo de présentation](#)).



En véritables partenaires, H2C Carrières et Agophore collaborent sur ces nombreuses thématiques RH sur l'ensemble du Grand-Ouest.

Odyssée Carrières, pour les accompagnements VAE et la formation Compétence Coach des équipes RH

ODYSSÉE

Claire Breton, Coach certifiée AGOPHORE, accompagne des groupes en inter pour la VAE "Métiers de Coach RNCP" et des groupes en intra sur "Compétence Coach" des équipes RH.

Acoataxa, pour booster les nouvelles mises aux normes et l'engagement des équipes

Thierry TACQUET, de la promotion SEQUOIA, a été certifié en février 2016, après une reconversion qui lui a permis de quitter procédures et manuels qualité pour se repositionner sur l'ingénierie comportementale et de formation et la transformation digitale des cabinets de RH et d'entreprises, comme les nouvelles mises en conformité :le RGPD, Datadok etc. Avec Agnès SPAETH, coach certifiée coach professionnelle également, il a fondé ACOATAXA et développe avec succès l'accompagnement des organismes de formation dans leurs démarches conjoncturelles de professionnalisation, l'agilité de leurs responsables, , managers et formateurs.



Michel Brack : santé au travail, stress oxydatif...

Le Docteur Michel Brack, médecin, auteur, réalisateur, spécialiste du stress oxydatif, est l'auteur de plusieurs ouvrages 'grand public' sur la santé.

Il a développé des outils innovants pour permettre à chacun d'entre nous d'auto-gérer son capital santé.

Ces outils étant tout particulièrement destinés aux entreprises désireuses d'intégrer le facteur "santé/bien-être" dans leur démarche de performance et de qualité.

Il est l'auteur de nombreux ouvrages sur la santé et le mieux être au travail.



Optisantis : vivez votre santé autrement

OptiSantis permet de mieux comprendre ses équilibres et d'évaluer ses capacités à gérer tous les agresseurs qui menacent notre capital santé. Grâce au système d'évaluation unique d'OptiSantis, profitez d'une plateforme d'accompagnement complète, ultra personnalisée, au service du bien-être et de la santé de chacun.



Clémentine International : le recruteur NTIC, Digital

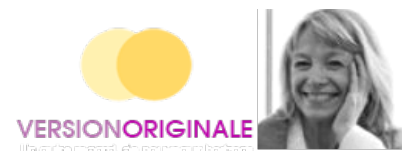
Depuis 12 ans, Clémentine s'est spécialisée sur la recherche et l'évaluation de profils évoluant dans les secteurs et les métiers de l'Internet, de l'informatique et des télécoms. Son équipe effectue aussi des assessments, les consultants y ont été formés par Agophore.



clémentine
certified search & selection

Version Originale : l'outplacement autrement

Version Originale est un cabinet partenaire de grande qualité pour l'outplacement en région parisienne. De la chaleur, de la pertinence, avec Brigitte Jedrzejewski, directrice de Version Originale.



Agophore a supervisé les coachs de son équipe. Ceux-ci animent également des séminaires de professionnalisation managériale.

VBconseil ... le Shiatsu dans l'entreprise

Valérie Babet, formée à l'Institut Européen de Médecine Traditionnelle Japonaise agréée U.F.P.M.T.J. et F.F.S.T.J. (Union Française des Praticiens de Médecine Traditionnelle Japonaise / Fédération Française de Shiatsu Traditionnel Japonais), intervient aussi en entreprise pour détendre et faciliter les recentrages.



Aouicha Hachefa

Professionnelle de l'accompagnement, conseil, coaching, thérapie et formation, Aouicha intervient dans les contextes de grands changements et transitions de vie qui affectent les hommes et leur environnement professionnel et/ou personnel en particulier les situations génératrices de stress et d'anxiété.

Elle a plus de 20 ans d'expériences en entreprise dans le secteur de la communication. Consultante et coach depuis 10 ans, Aouicha accompagne le développement des talents, elle effectue des coachings de mobilité, d'aide à la prise de décision, à la prise de poste et anime certains modules de la formation des coachs professionnels de l'école Agophore.



Elle est également thérapeute au sein du comptoir des médecines douces Ekilibre. Maître praticien en PNL, praticienne en hypnose ericksonienne et sophrologue, Aouicha exerce dans une approche holistique de la personne : objectif RIA (Responsable, Interdépendant et Autonome).

- **Citation** : « Si tu donnes un poisson à un homme, il mangera un jour. Si tu lui apprends à pêcher, il mangera toujours. » - Lao Tseu

**Philippe-Julien Denoun,
fondateur du INIPI Conseil**

Anthropologue et consultant, certifié coach professionnel par Agophore, Philippe-Julien Denoun s'intéresse à la question de diversité ([voir le film](#) sur les hommes et les femmes au travail, ou son [blog](#)).



Yves Roux : le théâtre des performances en jeu

Ingénieur Arts et Métiers et Dirigeant, Coach d'entreprise, Comédien. C'est autour de cette triple compétence qu'il a fondé Teamactive, en 2010, pour accompagner les managers et dirigeants dans leur mission pour rendre l'entreprise plus performante et les équipes plus autonomes.

Il intervient notamment en cohésion d'équipe.

Image: Id-redt